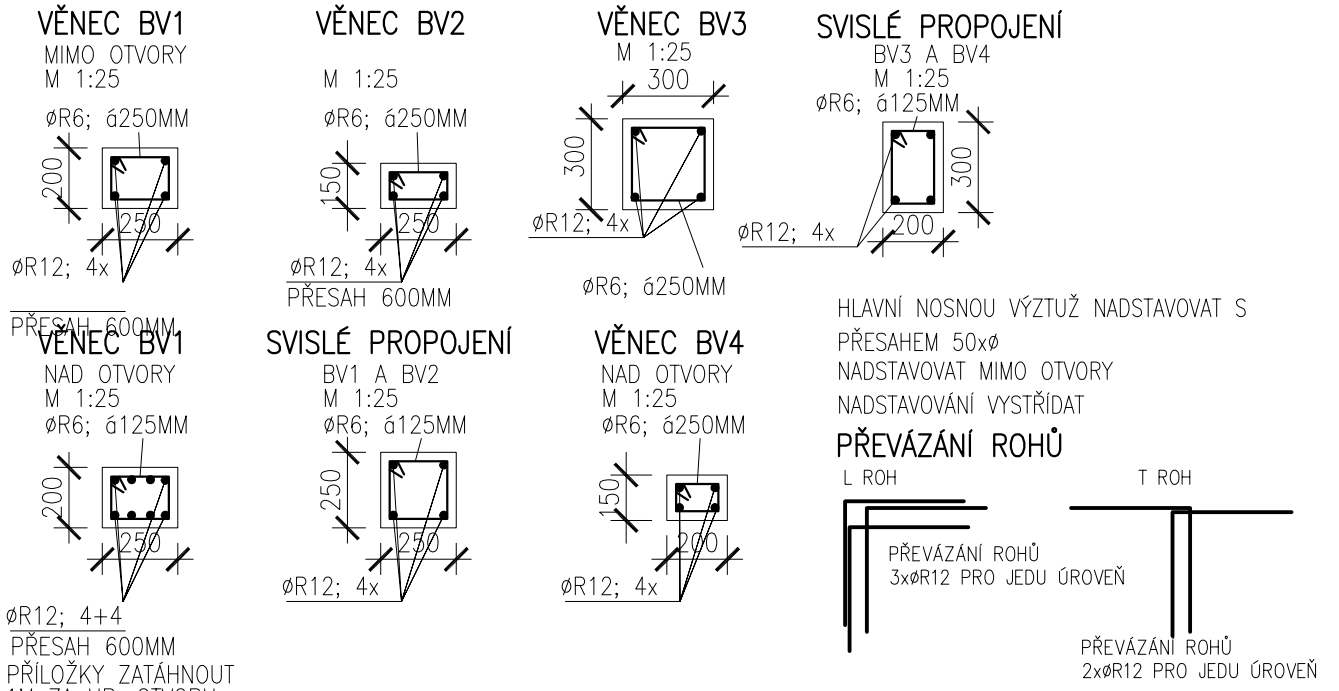


ŽB ZTUŽUJÍCÍ VĚNEC



BETON 20/25 XC1
VÝZTUŽ B500B (R10505)
MNOŽSTVÍ VÝZTUŽE 120 kg/m3 BETONU

POZNÁMKY

- PŘED REALIZACÍ DÍLENSKÝCH VÝKRESŮ NUTNO PROVÉST PŘESNÉ ZAMĚŘENÍ
- PŘI PROVÁDĚNÍ VŠECH TYPŮ KONSTRUKCÍ (MONOLITICKÉ ŽB, OCELOVÉ, ZDĚNÉ, DŘEVĚNÉ) JE NUTNO SE ŘÍDIT PLATNÝMI ČSN EN O PROVÁDĚNÍ JEDNOTLIVÝCH TYPŮ KONSTRUKCÍ
- STAVEBNĚ KONSTRUKČNÍ ŘEŠENÍ JE PROVEDENO VE STUPNI REALIZAČNÍ DOKUMENTACE. POKUD NEBUDOU PROVEDENY OSTATNÍ PROFESE VE STUPNI REALIZAČNÍ DOKUMENTACE JE NUTNÉ, ABY SI ZHOTOVITEL TYTO PROFESE ZKOORDINOVAL PŘÍMO NA STAVBĚ.
- PŘI POUŽÍVÁNÍ KOTVÍCÍ TECHNIKY (HILTI, FISCHER), POPŘÍPADĚ PŘI POUŽITÍ JINÝCH SYSTÉMOVÝCH ŘEŠENÍ JE NUTNÉ SE ŘÍDIT TECHNOLOGICKÝMI POSTUPY A KONSTRUKČNÍMI ZÁSADAMI, KTERÉ UVÁDÍ VÝROBCE. PRO KOTVENÍ NA CHEMICKÉ KOTVY POUŽÍT CERTIFIKOVANÝ MATERIÁL NAPŘ. HILTI, FISCHER ATD..
- V PŘÍPADĚ SVAŘOVÁNÍ ZAVÉST KONTROLNÍ HLÍDKY, TL. SVARU DLE TL. MATERIÁLU
- VAZNICI V1 A V2 PROVÉST V JEDNOM KUSE. VAZNICI V4 A V5 DĚLIT NAD STŘEDNÍ ZDI PŘEPLÁTOVÁNÍM
- ŘEZIVO PŘED VÝROBOU NUTNO ZAMĚŘIT PŘÍMO NA STAVBĚ
- PRO KOTVENÍ POUŽÍVAT ZÁVITOVÉ TYČE A VRUTY, NEPOUŽÍVAT HŘEBÍKOVÉ SPOJE
- PŘÍPADNÉ ODCHYLKY ZJIŠTĚNÉ NA STAVBĚ JE NUTNÉ KONZULTOVAT S PROJEKTANTEM STATIKEM
- PŘI REALIZACI NUTNÝ STATICKÝ DOZOR
- PŘED REALIZACÍ JE NUTNÉ STANOVIT PEVNOST ZDIVA A JE NUTNÉ OPĚŘIT SOUSTŘEDĚNÉ TLAKY NA ZDIVO.
- PŘED REALIZACÍ JE NUTNÉ ZPRACOVAT A ODSOUHLASIT DÍLENSKÉ VÝKRESY. VEŠKERÉ KONSTRUKCE JE NUTNÉ ZAMĚŘIT PŘÍMO NA STAVBĚ
- VEŠKERÉ PRVKY STŘEŠNÍHO PLAŠTĚ A STŘEŠNÍ KONSTRUKCE NUTNO KOTVIT NA SILY SÁNÍ VĚTRU VIZ. TZ
- VÝKRESY VÝZTUŽE JSOU ZPRACOVÁNY V ROZSAHU DLE VYHLÁŠKY Č. 499/2006 Sb. PŘÍLOHA Č.2, VÝKRESY VÝZTUŽE SLOUŽÍ JAKO PODKLAD PRO VYPRACOVÁNÍ DÍLENSKÉ DOKUMENTACE REALIZAČNÍ FIRMOU. PŘI ZPRACOVÁNÍ PODROBNÝCH VÝKRESU VÝZTUŽE MUSÍ BÝT SPLNĚNA OBECNÁ PRAVIDLA PRO VÝZTUŽOVÁNÍ ŽB KONSTRUKCÍ (KOTVENÍ DÉLKY, NADSTAVOVÁNÍ, VZDÁLENOSTI VLOŽEK ATD..) DLE ČSN EN 1992-1-1 DÍLENSKÉ VÝKRESY BUDOU ODSOUHLASENY GENERÁLNÍM PROJEKTANTEM
- PŘED BETONÁŽÍ JEDNOTLIVÝCH CELKŮ BUDE VÝZTUŽ VŽDY ZKONTROLOVÁNA OSOBOU PROVÁDĚJÍCÍ STAVEBNÍ DOZOR A AUTORSKÝ DOZOR.
- TECHNICKÁ ZPRÁVA JE NEDÍLNOU SOUČÁSTÍ DOKUMENTACE !!!

NENAHRAZUJE DÍLENSKOU DOKUMENTACI !!!!!

Tato projektová dokumentace je provedena dle §134 odstavce 7 zákona č.183/2006 Sb, jako dokumentace pro provedení stavby. Nenahrazuje dílenskou dokumentaci dodavatele stavby.

D.1.2.STAVEBNĚ KONSTRUKČNÍ ŘEŠENÍ

PROJEKTANT		VYPRACOVAL PROFESE/ ZOD. PROJ. PROFESE		C.E.I.S. CZ s.r.o. Masarykovy sady 51/27 tel : 558 740 250 737 01 Český Těšín E-mail: info@ceis.cz www.ceis.cz	
Ing. Zbyněk Janczyk		ING.ROBIN KULHÁNEK			
INVESTOR: Město Třinec					
MÍSTO STAVBY: Bezručova č.p. 419, 739 61 Třinec					
				STUPEŇ	DSP
				DATUM	01/2021
MŠ BEZRUČOVA 419, TŘINEC – SNIŽOVÁNÍ ENERGETICKÉ NÁROČNOSTI BUDOVY MŠ				FORMÁT	590/445
VÝKRES: VĚNCE				MĚŘITKO	Č. VÝKRESU
				1:50	D.1.2.–01